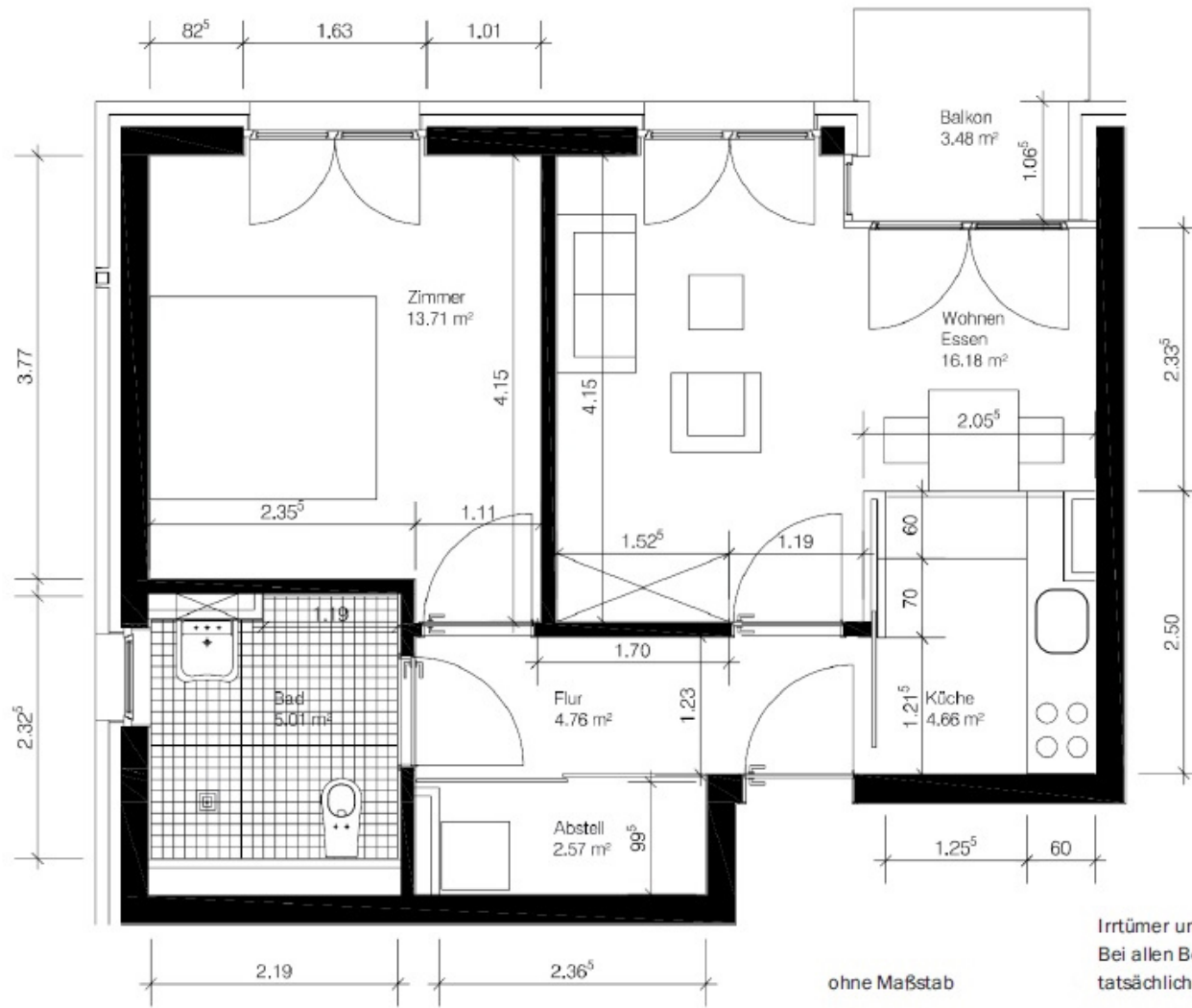
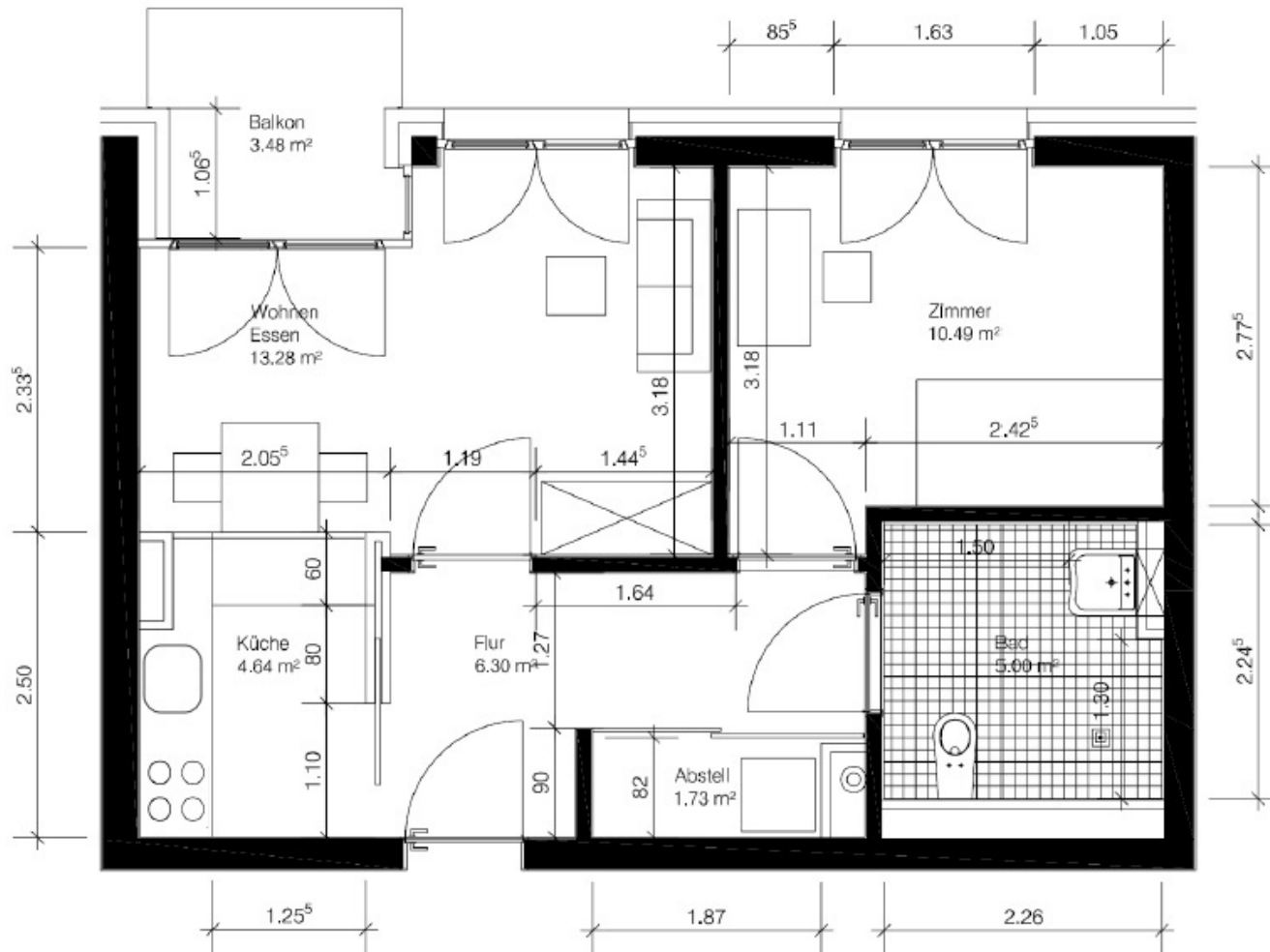


## Wohnungstyp A: 48,63 m<sup>2</sup> (im EG: 52,73 m<sup>2</sup>)



Irrtümer und Änderungen sind vorbehalten. Möblierung der Wohnung ist nicht inbegriffen. Bei allen Bemaßungen und Wohnflächenangaben handelt es sich um circa-Angaben, die von tatsächlichen Ausführungen noch abweichen können.

## Wohnungstyp B: 43,18 m<sup>2</sup> (im EG: 47,21 m<sup>2</sup>)



ohne Maßstab

Irrtümer und Änderungen sind vorbehalten. Möblierung der Wohnung ist nicht inbegriffen.

Bei allen Bemaßungen und Wohnflächenangaben handelt es sich um circa-Angaben, die von tatsächlichen Ausführungen noch abweichen können.



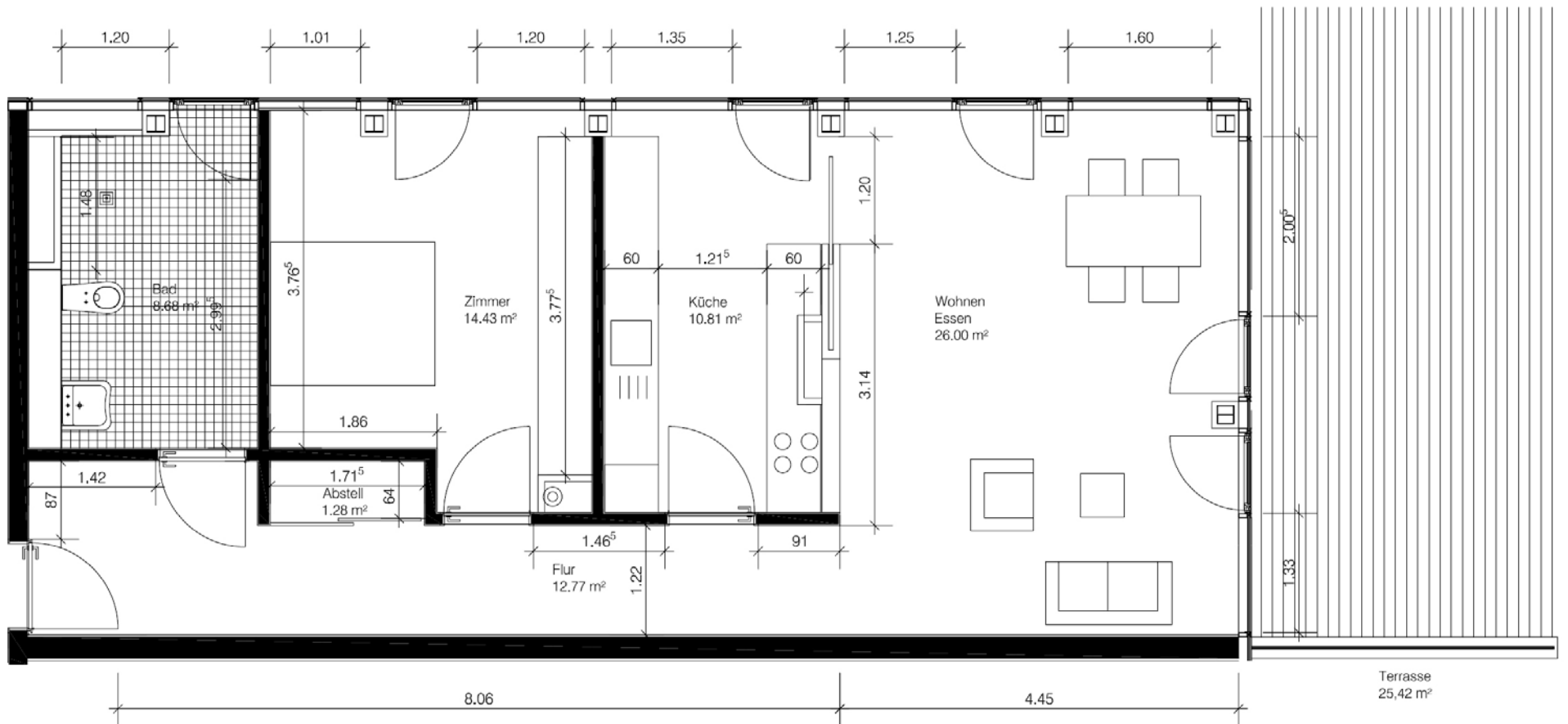
**AVILA**

Management & Consulting AG



**petruswerk**

Katholische Wohnungsbau- und  
Siedlungsgesellschaft mbH



ohne Maßstab

## Wohnungstyp D1: 80,33 m<sup>2</sup>

Irrtümer und Änderungen sind vorbehalten. Möblierung der Wohnung ist nicht inbegriffen.

Bei allen Bemaßungen und Wohnflächenangaben handelt es sich um circa-Angaben, die von tatsächlichen Ausführungen noch abweichen können.



**AVILA**

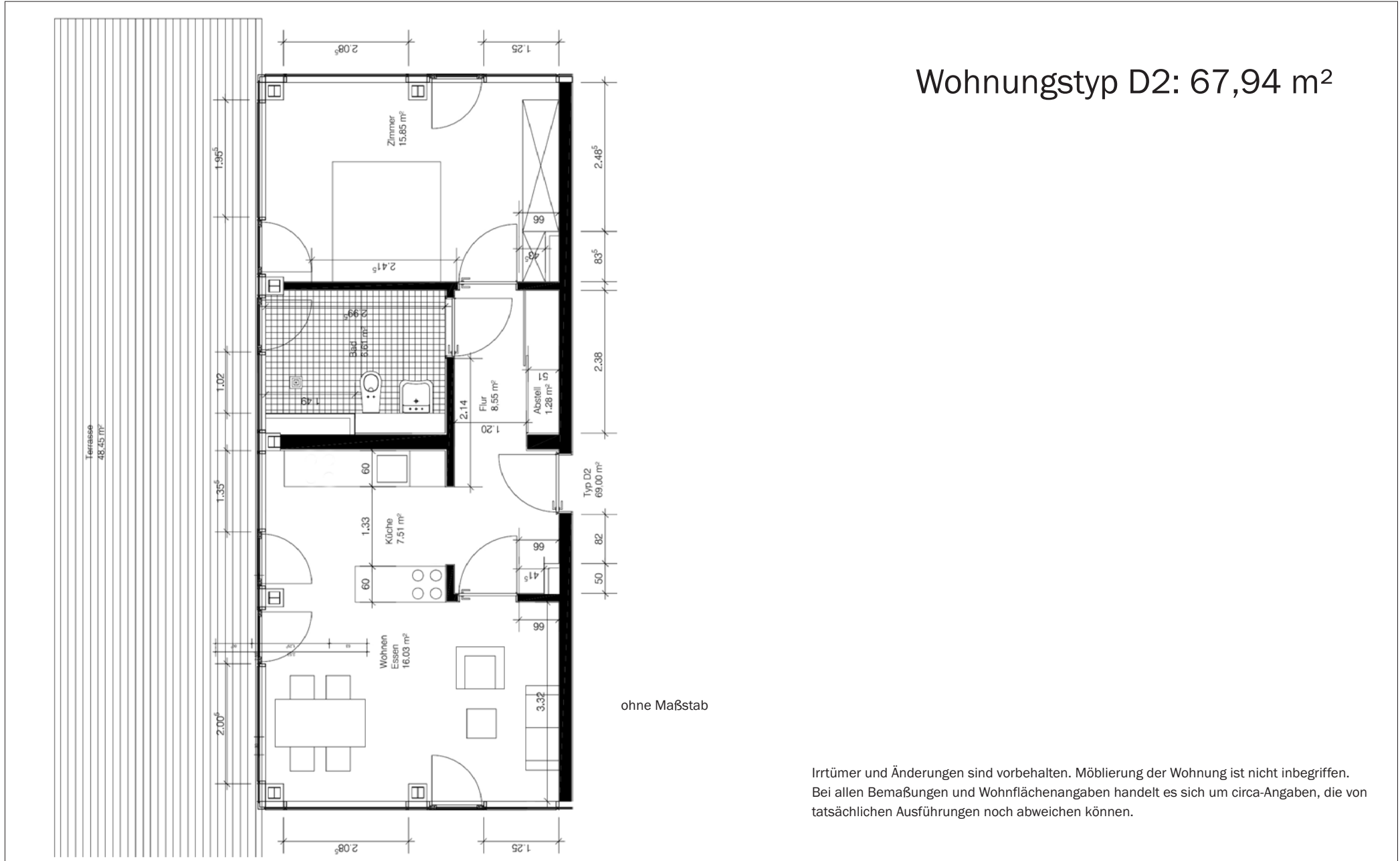
Management & Consulting AG



**petruswerk**

Katholische Wohnungsbau- und Siedlungsgesellschaft mbH

## Wohnungstyp D2: 67,94 m<sup>2</sup>



ohne Maßstab

Irrtümer und Änderungen sind vorbehalten. Möblierung der Wohnung ist nicht inbegriffen. Bei allen Bemaßungen und Wohnflächenangaben handelt es sich um circa-Angaben, die von tatsächlichen Ausführungen noch abweichen können.



**AVILA**

Management & Consulting AG



**petruswerk**

Katholische Wohnungsbau- und Siedlungsgesellschaft mbH